

소음의 이동경로를 차단하여 실내로 유입되는 소음을 저감하는 단일구조형 제품

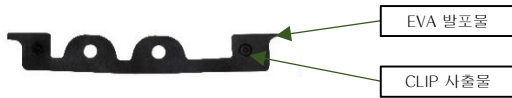
*단일구조형 : EPDM

제품 개요

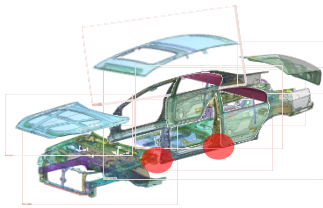
신성의 1050 제품군은 EPDM을 주재료로한 단일구조형 제품으로 자동차의 A Pillar 하단부, B Pillar 하단부 PANEL에 적용하며 자동차 OVEN 공정을 통과하여 발포 경화하며 비교적 넓은 구간을 충진할수 있는 제품으로 주행중 발생하는 소음을 저감하여 탑승자에게 안락한 실내 환경을 제공해 줄 수 있다.

또한, CLIP 및 PLATE 모두 적용가능하여 자동차의 구조에 따라 변경 적용하여 충진 할 수 있는 방음제품이다.

제품



제품 적용



TECHNICAL DATA

전단강도	>2kg
색상	검정색계통
발포율	>800%
초기 전단강도	>1.5kg/0.15cm ²
비중	1.2±0.2
도장면 오염성	변색, 팽윤, PIN HOLE등외관 변화 없을 것.
유효기간	제조일로 부터 45일

적용 방법

1. 적용부 PANEL에 PLATE 및 CLIP 고정용 HOLE 필요.
2. PANEL ASSAY(조립) 이전에 PLATE 및 CLIP을 이용하여 HOLE에 고정시켜 적용.

저장방법(보관 조건)

1. 보관 온도 상온보관
2. 직사 광선 및 고온 노출에 물성저하가 발생 할 수 있으며 외부에 압력에 외관변형을 초래할수 있음

추가 정보

위 사항에 모든 내용은 본사의 지식 및 경험에 기초로 작성되었으며 본 자료에 기술 용도 이외의 사용에 관해서는 당사와 제품 검증을 통해 사용하기를 권장함.

제품 분류

PSN	Type
1051	일자 형태의 제품
1052	특정한 형상을 가지는 제품

발포전/후

